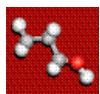


# HOJA INFORMATIVA DE SEGURIDAD Y PROTECCIÓN AMBIENTAL

## HEMIDRATADO DE CALCIO ADITIVADO



### Identificación de Producto

- **Nombre químico:** Hemihidrato de calcio aditivado
- **Sinónimos:** Yeso pre-mezclado
- **Fórmula:**  $(\text{CaSO}_4)_{0.5}\text{H}_2\text{O}$  + agregados
- **Denominación Comercial:** ALPRESS (Yeso monocapa proyectable y manual)



### Propiedades físico-químicas

- **Aspecto y color:** Polvo fino, blanco.
- **Olor:** Inodoro.
- **Solubilidad en agua:** 0.30 g/ 100 ml a 25°C
- **Punto de fusión:** 163°C
- **Peso molecular:** 290.3



### Composición/ información componentes

- Hemihidrato > 93 % (CAS 26499-65-0)
- Dihidrato < 4 % (CAS 14808-60-7)
- Silice cristalina < 1 % (CAS 7778-18-9)

### Identificación de los peligros



0

1

0



### Estabilidad y reactividad

- **Condiciones que deben evitarse:** Evitar la dispersión del polvo.
- **Productos de descomposición:** No presenta
- **Polimerización:** No aplicable.



### Información toxicológica

	Efectos agudos	Efectos crónicos
Contacto con la piel	No presenta	No presenta



Av. Bri. Juan M. de Rosas 2720 - (B1754FTT) San Justo, Buenos Aires  
Tel. (011) 4480-6090 - info@durlock.com  
www.durlock.com



an etex company

<b>Contacto con los ojos</b>	Irritación. Enrojecimiento.	La sustancia puede afectar a los ojos, dando lugar a irritación localizada.
<b>Inhalación</b>	Irritación vías respiratorias Tos, dolor de garganta.	La sustancia puede afectar el tracto respiratorio, dando lugar a laringitis, faringitis y alteraciones del gusto y olfato.
<b>Ingestión</b>	No presenta	No presenta
<b>Otros</b>	La evaporación a Temperatura ambiente es despreciable, sin embargo, se puede alcanzar rápidamente una concentración molesta de partículas en el aire, especialmente si está en forma de polvo.	

- **Límite en aire de lugar de trabajo (s/ Res. 295/03):** No establecido.
- **Límite biológico (s/ Res. 295/03):** No establecido.
- **Límite NIOSH REL:** 10 mg/m<sup>3</sup> (total). 5 mg/m<sup>3</sup> (respirable). Valores de tiempo promedio ponderado.
- **Límite OSHA PEL:** 15 mg/m<sup>3</sup> (total). 5 mg/m<sup>3</sup> (respirable). Valores de tiempo promedio ponderado.
- **Nivel guía para fuentes de agua de bebida humana (s/ Dto. 831/93):** No establecido.



### Riesgos de incendio y explosión

- **Incendio:** No combustible.
- **Explosión:** No aplicable.
- **Puntos de inflamación:** No aplicable.
- **Temperatura de autoignición:** No aplicable.



### Efectos ecotóxicos

<b>Residuo clasificado peligroso / especial</b>	<b>S/ Ley 24-051 - Dto. 831/93 (Nación)</b>		<b>S/ Ley 11.720 - Dto. 806/97 (Bs.As.)</b>	
	NO	NO	NO	NO
<b>Límite en emisiones gaseosas</b>	<b>S/ Dto. 831/93 (Nación)</b>		<b>S/ Dto. 3395/96 (Bs.As.)</b>	
	Nivel guía de emisión: No establecido.		Nivel guía de emisión: No establecido.	
	Nivel guía de calidad de aire: No establecido.		Nivel guía de calidad de aire: No establecido.	
<b>Límite en vertidos líquidos</b>	<b>S/ Res. 79179/90 (Nación)</b>		<b>S/ Res. 336/03 (Bs.As.)</b>	
	No establecido.		No establecido.	



### Equipos de protección personal

- **Protección respiratoria:** Sí. Extracción localizada o protección respiratoria.
- **Protección de manos:** En caso de exposición prolongada utilizar guantes protectores.
- **Protección de ojos:** Sí. Se recomienda anteojos ajustados de seguridad.
- **Protección del cuerpo:** Cubrir la totalidad del cuerpo para evitar posibles irritaciones cutáneas.
- **Instalaciones de seguridad:** Lavajos con solución estéril.



### Manipuleo y almacenamiento

- **Condiciones de manipuleo:** EVITAR LA DISPERSIÓN DEL POLVO.
- **Condiciones de almacenamiento:** en ambientes secos.



Av. Bri. Juan M. de Rosas 2720 - (B1754FTT) San Justo, Buenos Aires  
 Tel. (011) 4480-6090 - info@durlock.com  
 www.durlock.com





### Medidas a tomar en caso de derrames y/o fugas

- **Precauciones personales:** Utilizar todos los elementos de protección personal correspondiente incluyendo respirador de filtro P1 contra partículas diámetro equivalente menor a 100 µm.
- **Métodos de limpieza:** Barrer la sustancia derramada e introducirla en un recipiente, eliminar el residuo con agua abundante.



### Medidas a tomar en caso de contacto con el producto - Primeros Auxilios

- **En general:** En todos los casos luego de aplicar los primeros auxilios, derivar al médico.
- **Contacto con la piel:** limpiar la zona afectada con trapo seco.
- **Contacto con los ojos:** Enjuagar con agua abundante durante varios minutos (quitar las lentes de contacto si puede hacerse con facilidad) y proporcionar asistencia médica.
- **Inhalación:** Aire limpio, reposo y proporcionar asistencia médica.
- **Ingestión:** No presenta inconvenientes graves.



### Medidas a tomar en caso de incendio y explosión

- **Medidas de extinción apropiadas:** En caso de incendio en el entorno; están permitidos todos los agentes extintores.
- **Medidas de extinción inadecuadas:** No aplicable.
- **Productos de descomposición:** No presenta
- **Equipos de protección personal especiales:** No aplicable.
- **Instrucciones especiales para combatir el fuego:** No aplicable.



### Medidas a tomar para la disposición final de residuos

Los restos de producto químico deberían disponerse de acuerdo a tecnología aprobada y a la legislación local. El envase contaminado, debe tratarse como el propio residuo químico. No verter en ningún sistema de cloacas, o extensión de agua.

### Información respecto del transporte

Este producto no es clasificado como peligroso según las normas de transporte internacional más relevantes (ADR, RID, IATA, IMDG).

- **ADR:** Transporte por carretera, consejo de la Directiva 94/55/EC
- **IMDG:** Regulaciones relativas a transporte marítimo.
- **RID:** Transporte por tren, consejo de la Directiva 94/49/EC
- **ICAO/IATA:** Regulaciones relativas al transporte aéreo. **NO REGULADO POR IATA**

### Información etiquetas – regulaciones

- **TLV** Valor Umbral Límite
- **PEL** Límite de Exposición Permisible
- **CAS** Servicio de Resúmenes Químicos (Número de Registro)
- **NIOSH** Instituto Nacional de Seguridad y Salud Ocupacional
- **MSHA** Administración de Seguridad y Salud en Minas
- **OSHA** Administración de Seguridad y Salud Ocupacional
- **ACGIH** American Conference of Governmental Industrial Hygienists
- **EPA** United States Environmental Protection Agency (Agencia de Protección Ambiental de EE.UU.)
- **NFPA** National Fire Protection Association (Asociación Nacional de Protección contra Incendios)

La información contenida en este documento aplica a este material específico en la forma suministrada. Puede no ser válida para este material si se usa en combinación con cualesquier otro material. El usuario es responsable de verificar por sí mismo la idoneidad y la integridad de esta información para su propio uso particular.



Av. Bri. Juan M. de Rosas 2720 - (B1754FTT) San Justo, Buenos Aires  
Tel. (011) 4480-6090 - info@durlock.com  
www.durlock.com



an **etex** company

## RECOMENDACIONES DE SEGURIDAD

Dado que este producto está hecho principalmente de materias primas minerales naturales, puede contener trazas de Cuarzo. El mecanizado (corte, lijado, taladrado) de este producto puede generar polvo que puede contener partículas de Cuarzo. Por lo tanto siempre se requiere utilizar adecuadas medidas generales y personales de protección:



1 Garantizar una ventilación adecuada en el Lugar de trabajo.



2 Evitar la generación de polvo en el aire mediante el uso de herramientas con aspiración de polvo.



3 Evitar el contacto con los ojos y la piel y evitar la inhalación de polvo usando un equipo de protección personal adecuado (Antiparras de Protección, Ropa de Protección, Mascarillas para Polvo de al menos el tipo P100).

Uso obligatorio  
de gafas y mascarilla



Av. Bri. Juan M. de Rosas 2720 - (B1754FTT) San Justo, Buenos Aires  
Tel. (011) 4480-6090 - [info@durlock.com](mailto:info@durlock.com)  
[www.durlock.com](http://www.durlock.com)



an **etex** company